

شرکت بازرگانی راد الکتریک بین الملل
نماینده انحصاری ای - کربن (E-Carbon)



www.radelectric.co

کاتالوگ ویژه ذغال‌های صنعتی



RAD Electric International
www.radelectric.co

CZ-Carbon
P R O D U C T S



شرکت بازرگانی راد الکتریک بین الملل نماینده انحصاری سی زد- کربن (CZ-Carbon)

CZ-Carbon
P R O D U C T S

Letter of Representation

CZ-CARBON PRODUCTS s.r.o.

hereby confirms that

RAD ELECTRIC CO.
No. 29, South Ferdowsi St.
Imam Khomeini Sq.
Tehran 11448-13731 Iran

is authorised to offer, promote and distribute our products

- carbon brushes
- graphite crucibles for spectral analyses
- special graphite products

in IRAN.

This authorization letter is valid until December 31 of 2014.

CZ-CARBON PRODUCTS s.r.o.
Czech Republic

5th May 2014


CZ-CARBON ©
PRODUCTS s.r.o.
Jedec 42
332 04 Starý Píseňec
Česká republika
Martin Ovsjannikov - Director



شرکت بازرگانی راد الکتریک بین الملل با بیش از ۳۰ سال سابقه، با کادری مجرب و آموزش دیده در صنف الکترونیک صنعتی مشغول به خدمت رسانی به شما مشتریان عزیز است.

پس از سال‌ها تجربه در زمینه الکترونیک صنعتی، مفتخریم هم اکنون با برندی معتبر و جهانی در زمینه ذغال‌های صنعتی در خدمت شما عزیزان باشیم. محصولات تولیدی شرکت ای-کربن دارای تاییده و استانداردهای اروپا بوده و پس از عرضه در کشورهای مختلف جهان، این بار به صورت انحصاری از طریق شرکت بازرگانی راد الکتریک بین الملل وارد بازار ایران شده است. کلیه ذغال‌ها با کیفیتی بسیار بالاتر از نمونه‌های موجود در بازار و با قیمتی مناسب در اختیار مشتریان عزیز قرار گرفته است.

حضور چند دوره شرکت بازرگانی راد الکتریک بین الملل در نمایشگاه‌های بین المللی برق تهران و شهرستان‌ها جهت معرفی محصولات ارائه شده، به منظور ارتباط و جلب رضایت هر چه بیشتر شما انجام پذیرفته است. هدف، جلب رضایت مشتری است. این یک شعار نیست بلکه هدف اصلی ما در کار است. امیدواریم بتوانیم نیازهای شما عزیزان را با بالاترین کیفیت تامین کنیم.

مدیر عامل شرکت بازرگانی راد الکتریک بین الملل

شهیار ریحانی





Type of locomotive 162 + 163



Traction motor AL4542FiR
Carbon brush (grade) RE59N1
Carbon brush (grade) E37 NEW
Dimensions (2x10)x32x50 mm

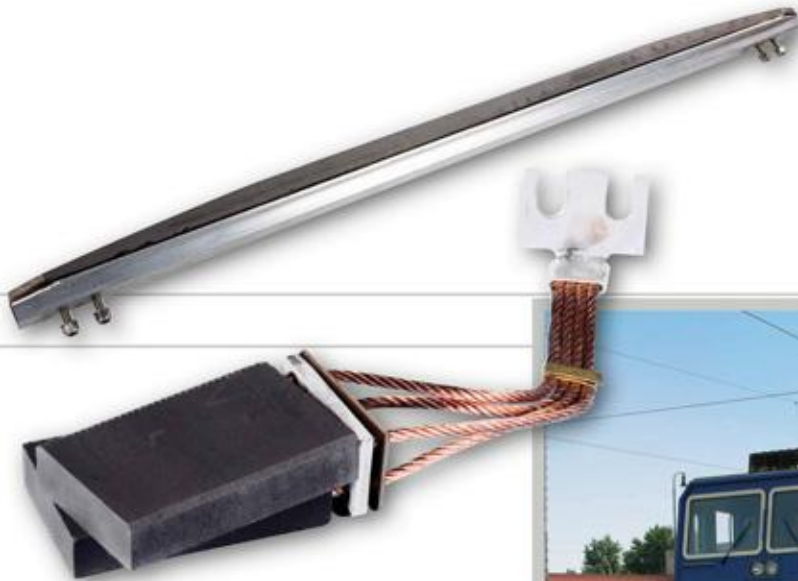
Grade RH84
Dimensions 6022x1030 mm

شركت بازرگانی
راد الکتریک بین الملل



TRACTION

eCarbon



Grade RH85M6 (metal-impregnated carbon)
Dimensions 6022x1030 mm

Type of locomotive 363

Traction motor AL4542FiR
Carbon brush (grade) RE59N1
Carbon brush (grade) E37 NEW
Dimensions (2x10)x32x50 mm



BRUSHES E37 RE59N1
CURRENT COLLECTORS RH84
RH85M6
BRUSHES E37 RE59N1



Type of locomotive 150 + 151

Traction motor AL474FIT

Carbon brush (grade) RE59N1

Carbon brush (grade) E37

NEW

Dimensions (2x11)x32x50 mm

Grade RH85M6
(metal-impregnated carbon)

Dimensions 6022x1030 mm

شرکت بازرگانی
راد الکتریک بین الملل



TRACTION

eCarbon

Grade RH85M6
(metal-impregnated carbon)

Dimensions 6022x1030 mm

Type of locomotive 350



Traction motor AL474FIT

Carbon brush (grade) RE59N1

Dimensions (2x11)x32x50 mm



EMU 460

Traction motor MT4433-4

Carbon brush (grade) RE59N1

Dimensions (2x8)x32x50 mm



شركة بازرگانی
راد الکتریک بین الملل



TRACTION

eCarbon

Grade RH84

Dimensions 6022x1030 mm



EMU 460





High speed train NTV



Nominal voltage AC 25kV

Carbon current collector 6022x835 mm

Grade RH83M6
(metal-impregnated carbon)

ADD system

شركة بازرگانی
راد الکتریک بین الملل



TRACTION

eCarbon

High speed train Velaro D (=ICE 3)
(current collector for network SNCF)



Nominal voltage AC 25kV

Carbon current collector 4222x650 mm

Grade RH84

ADD system





High speed train Velaro China



Nominal voltage AC 25kV

Carbon current collector 5418x1050mm

Grade V2060M6
(metal-impregnated carbon)

ADD system

CURRENT COLLECTORS

V2060M6

شركة بازرگانی
راد الکتریک بین الملل



TRACTION

eCarbon



Nominal voltage AC/DC (3, 15 a 25 kV)

Carbon current collector 6020x1030 mm

Grade RH85M6 (metal-impregnated carbon)
Grade RH84 (fine carbon)

ADD system

Locomotive Škoda 109E



CURRENT COLLECTORS

RH84

RH85M6



Tramway T3

Traction motors TE022/TE026

Carbon brush (grade) E33T

Carbon brush (grade) E37

NEW

Dimensions (2x6,25)x32x47 mm



Grade RH84 (pure carbon)

Dimensions 6022x1050 mm

شركت بازرگانی
راد الکتریک بین الملل



TRACTION

eCarbon



Grade RH84 (pure carbon)

Dimensions 6022x1050 mm

Tramway T6A5



Traction motors TE022/TE026

Carbon brush (grade) E33T

Carbon brush (grade) E37

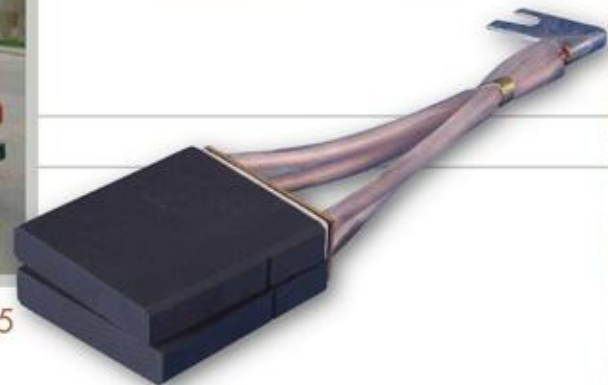
NEW

Dimensions (2x6,25)x32x47 mm



Trolley bus TR14, TR15

Traction motor Škoda AL2943rN
Carbon brush (grade) RE59N1
Carbon brush (grade) E37 NEW
Dimensions (2x8)x40x45 mm



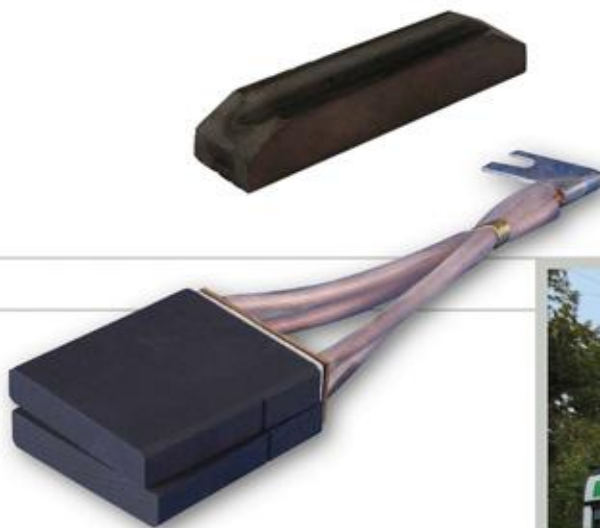
Carbon shoe RH84
Dimensions 25,4x102,5 mm

شركة بازرگانی
راد الکتریک بین الملل



TRACTION





Carbon shoe RH84
Dimensions 25,4x102,5 mm

Trolley bus TR21

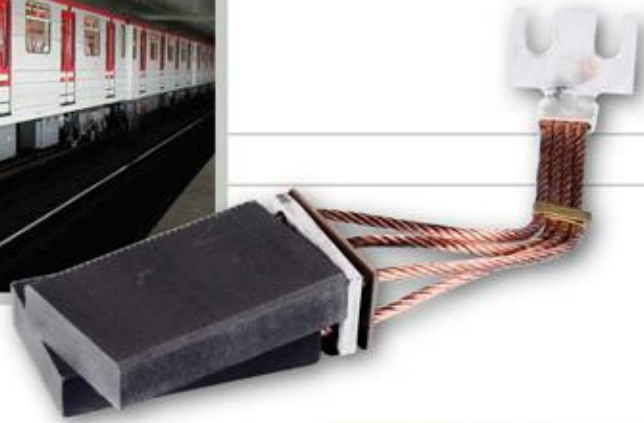
Traction motor Škoda AL2943rN
Carbon brush (grade) RE59N1
Carbon brush (grade) E37 NEW
Dimensions (2x8)x40x45 mm



RE59N1



Metro Prague



Carbon brush RE59N1

Dimensions (2x10)x25x45 mm

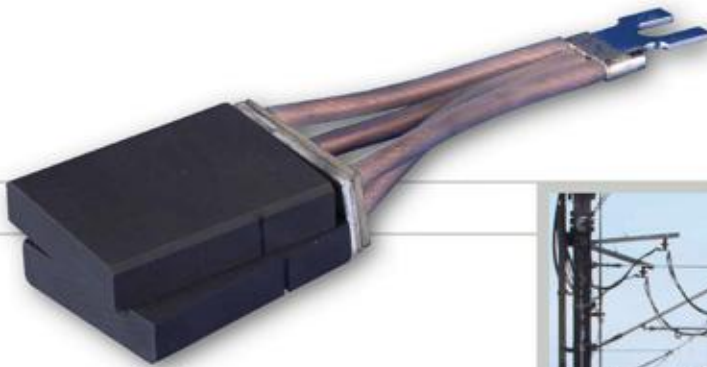
شركت بازرگانی
راد الکتریک بین الملل



TRACTION

eCarbon

RE28N7



Carbon brush RE28N7

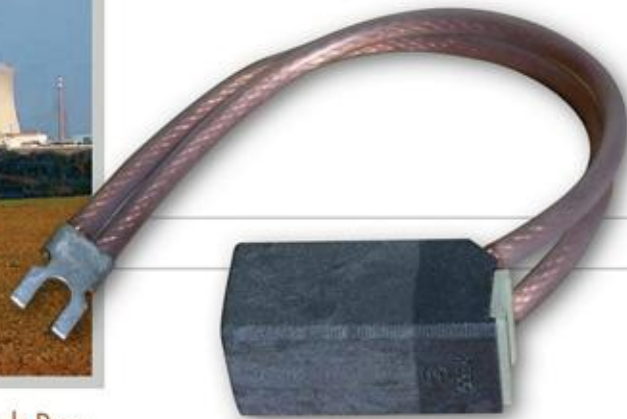
Dimensions (2x6,25)x32x45 mm

EMU Manila



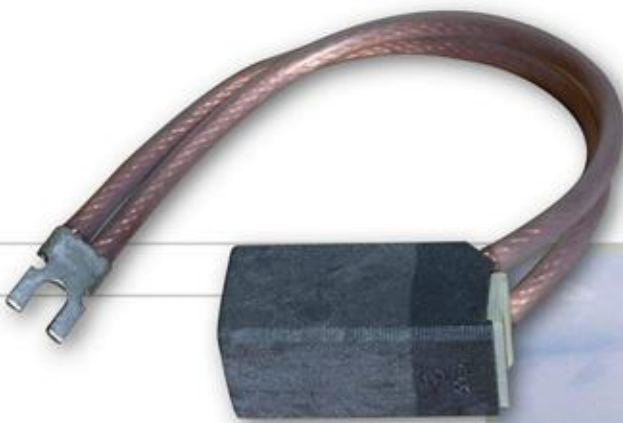


Dukovany - nuclear power plant in the Czech Rep.



Turbogenerators 8 x 250 MW
Carbon brush - Grade RE66
Dimensions 32x32x80 mm

شركة بازرگانی راد الکتریک بین الملل **RA** ENERGETICS eCarbon



Turbogenerators 2 x 1000 MW
Carbon brush - Grade RE66 - testing
Dimensions 32x32x64 (80) mm

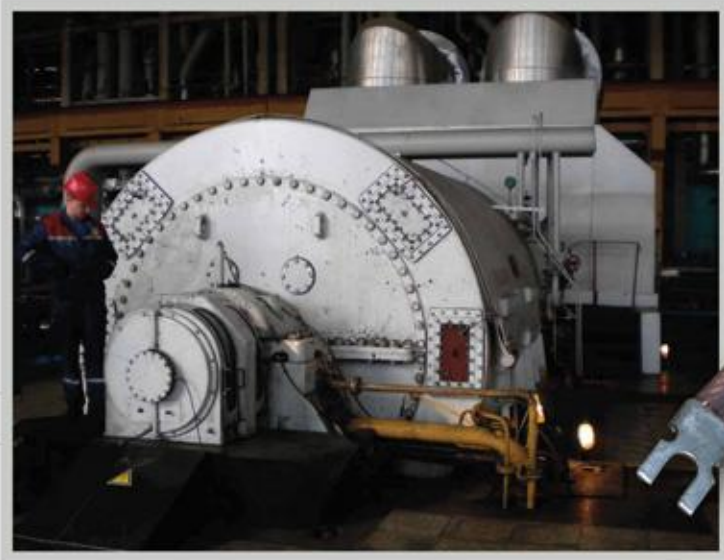


Temelin - nuclear power plant in the Czech Rep.

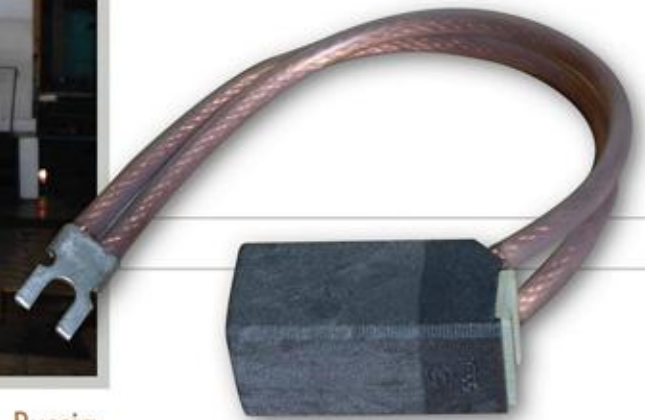
Earth carbon brush for turbogenerators
Grade RE50/RS70
Dimensions 16x8x40 mm

RE66
BRUSHES
RE66
BRUSHES
RE50 / RS70
BRUSHES

RE66



Thermal power plant - TEC 21 Moscow, Russia



Turbogenerators 8 x 110 MW

Carbon brush - Grade RE66

Dimensions 20x32x64 mm

BRUSHES

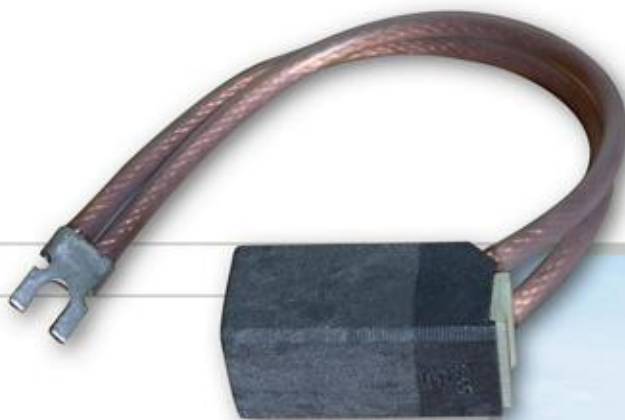
شركة بازرگانی
راد الکتریک بین الملل



ENERGETICS

eCarbon

RE66



Turbogenerators 4 x 130 MW

Carbon brush - Grade RE66

Dimensions 20x32x64 mm



Northwest thermal power plant
in St. Petersburg, Russia



Mining dump truck „BelAZ“



Motor EDP-600
Carbon brush (grade) E33T
Dimensions (2x12,5)x40x50 mm

شركة بازرگانی
راد الکتریک بین الملل



INDUSTRY

eCarbon



شرکت بازرگانی راد الکتریک بین الملل نماینده انحصاری ای - کربن (E-Carbon)



شرکت بازرگانی راد الکتریک بین الملل وارد کننده و پخش کننده ملزومات برق صنعتی از کمپانی‌های پیشرو در زمینه قطعات الکتریکی و الکترونیک صنعتی می‌باشد. این شرکت در سال ۱۳۵۴ تاسیس شده و با داشتن تجربه وسیع در بازارهای داخلی و جهانی، در حال فعالیت می‌باشد.

دفتر اصلی و محل فروش راد الکتریک در میدان امام خمینی که مرکز اصلی بازار فروش قطعات الکتریکی و الکترونیک می‌باشد، واقع شده است. راد الکتریک با داشتن تیمی با تجربه و متخصص همواره پاسخگوی نیاز مشتریان است. پرسنل راد الکتریک با بهره‌گیری از دانش و تکنولوژی روز تلاش خود را جهت رفع مشکلات و نیازهای مشتریان به کار می‌گیرند. از میان اصلی ترین مشتریان می‌توان شرکت‌های خدماتی (آب، برق، پتروشیمی و ...)، صنایع نفت و گاز، پتروشیمی، نیروگاه‌ها، سیمان، معدن، حمل و نقل ریلی و اتوبوس برقی و مترو، صنایع لاستیک سازی، کمپانی‌های فروش عمده قطعات الکتریکی و سازندگان و تولیدکنندگان را نام برد. شرکت بازرگانی راد الکتریک بین الملل مفتخر به داشتن نمایندگی انحصاری تعدادی از کمپانی‌های اروپایی و آسیایی به شرح زیر می‌باشد:

FERRAZSHAWMUT (FRANCE),
IXYS (GERMANY),
WESTCODE (UK), TESTEC (GERMANY),
RADIO-ENERGIE (FRANCE),
MAVILOR (SPANISH),
AB (GERMANY), ARCOL (UK)
CROUZET (FRANCE),
PROCONNECT (FRANCE),
KENDEIL (ITALY), SIR (ITALY)
CELDUC (FRANCE),
MEGATRON (FRANCE).



RAD Electric International

CLPR
CERTIFIKACE
ISO 9001



ČESKÉ DRÁHY, a.s.



ŽELEZNIČNÁ SPOLOČNOSŤ SLOVENSKO

CZ-Carbon
PRODUCTS

ECarbon

شرکت بازرگانی راد الکتریک بین الملل

تلفن: +۹۸ ۲۱ ۳۳۹۱۰۰۷۱-۲

فکس: +۹۸ ۲۱ ۳۳۹۷۳۸۰۵

وب سایت: www.radelectric.co

ایمیل: info@radelectric.co